

USRobotics®

www.usr.com/de

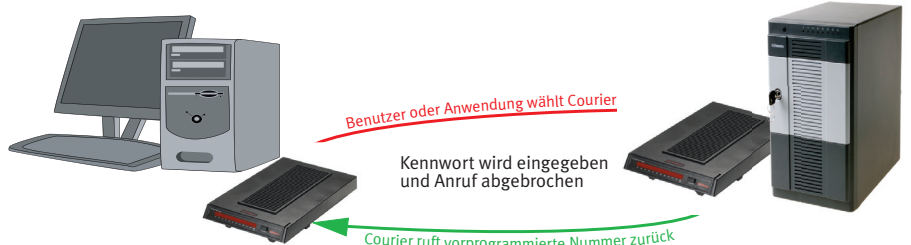
Einwahlösungen für
geschäftskritische
Verbindungen

Netzwerkverbindungen erreichen in Unternehmen Milliarden von Bits pro Sekunde und selbst in Privathaushalten oft Millionen von Bits pro Sekunde. Da ist leicht zu übersehen, dass für die kritischste Verbindung vielleicht nur Tausende oder gar Hunderte von Bits pro Sekunde erforderlich sind ...

Wenn es wirklich auf absolute Zuverlässigkeit, Flexibilität und Sicherheit ankommt, werden Sie froh sein, dass Sie sich für USRobotics entschieden haben.

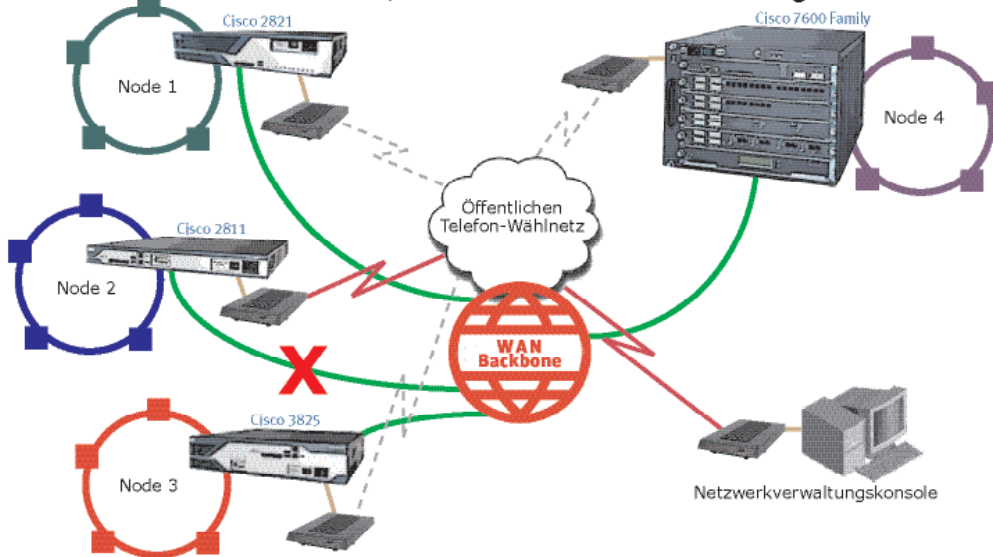
Courier 56K Business Modem für geschäftskritische Datenverbindungen

- V.Everywhere-Technologie – Ausgelegt für den weltweiten Einsatz, besitzt Zertifizierungen für 75 Länder
- VersaPower-Kit – Jedes Courier Modem enthält ein 110-V- bis 240-V-Netzteil mit aufsetzbaren Steckern für Nordamerika, EMEA und Großbritannien
 - Enthält spezielles Stromkabelzubehör, mit dessen Hilfe es auf Inline-Power umgestellt werden kann
 - Zusätzliche Länder-Kits sind erhältlich
- Leistung – Tests mit branchenüblichen Modem-Testverfahren belegen die überragende Leistung des Courier im gesamten Spektrum und besonders bei schlechten Telefonverbindungen
- Fernverwaltung/Entferntes Flash – Führen Sie Konfigurationen und Fehlerbehebungen am Courier von einem beliebigen Ort aus durch (einschließlich Firmware-Upgrades)
- Advanced Line Probing-Technologie – Garantiert die bestmögliche Verbindung über die Telefonleitung. Während andere Modems zurückschalten, bis eine stabile Verbindung möglich ist, schaltet das einzigartige Courier sogar hoch, wenn sich die Bedingungen verbessern, sodass sich die Geschwindigkeit der bestehenden Verbindung kontinuierlich erhöht wird
- Rückrufsicherheit – Unterstützung von bis zu 80 Kennwörtern
- Externe DIP-Schalter – Ermöglichen die Konfiguration des Courier Modems ohne den Zugriff über ein Terminal
- Lebenslange Garantie



Haupteinsatzgebiete

Aufbau einer Direktverbindung zwischen einem Courier Modem und einem Cisco Netzwerk, außerhalb der Internetverbindung



Anwendung	Beschreibung	Primäre USR-Artikelnummer	Hauptfunktion/Leistungen
Out-of-Band-Verbindungen	<p>Viele Netzwerkkomponenten, die über ein großes geografisches Gebiet verteilt sind, können über serielle oder USB-Verbindungen fernverwaltet werden.</p> <p>Die Cisco 2800-Familie bietet beispielsweise eine serielle RS232-Anschlussoption und die 3800-Familie eine serielle RJ45-Anschlussoption (erfordert ein handelsübliches RJ45-zu-DB25-Kabel).</p> <p>Zahlreiche Nebenstellenanlagen, Router, Fiber Switches, medizinische Bildgebungsgeräte usw. können diese Art von Anwendung nutzen.</p>	<p>USR843453C Courier 56K Business Modem</p>	<p>Anwendung</p> <ul style="list-style-type: none"> • Verringerte Wartungskosten (weniger Besuche vor Ort erforderlich) • Zugriff auf Netzwerkausrüstung, selbst wenn ein Problem bei Hochgeschwindigkeitsverbindungen vorliegt <p>Courier Modem</p> <ul style="list-style-type: none"> • Höchste Zuverlässigkeit • Mehrere Sicherheitsoptionen • Fernverwaltung • Garantie auf Lebensdauer • Globale Plattform
Point-of-Sale	<p>Bei kurzen Datentransaktionen ist die schnelle Verbindungsherstellung wichtiger als die Netzwerkgeschwindigkeit. Modems sind daher eine ideale Option für Einsatzgebiete bei denen das Herstellen von schnellen Verbindungen einen hohen Stellenwert einnimmt.</p> <p>Zu der unterstützten Geräten zählen u. a. Kassen, Lottoautomaten, Kreditkartenverifizierung usw.</p>	<p>USR843453C USR5638 (internal PCIe) USR802981-OEM (intern, flach) USR025630G (extern seriell) USR805637 (USB)</p>	<p>Anwendung</p> <ul style="list-style-type: none"> • Universell verfügbare Netzwerkverbindungen • Große Auswahl kompatibler Geräte <p>USR-Modems</p> <ul style="list-style-type: none"> • Flexible Schnittstellen (USB, Seriell, PCI, PCIe)
Server-Wartung und -Überwachung	<p>Der Zugriff auf einen Remoteserver zu Wartungs- oder Diagnosezwecken und für Software-Upgrades ist unabdingbar für einen effizienten Kundenservice. DFÜ-Verbindungen bieten die Möglichkeit, diese Vorgänge ferngesteuert auszuführen, selbst wenn Netzwerkressourcen die Ursache des Problems sind.</p>	<p>USR843453C USR802981-OEM USR5638 (internal PCIe) USR025630G (extern seriell) USR805637 (USB)</p>	<p>Anwendung</p> <ul style="list-style-type: none"> • Universell verfügbare Netzwerkverbindungen <p>USR-Modems</p> <ul style="list-style-type: none"> • Flexible Schnittstellen (USB, Seriell, PCI, PCIe) • Mehrere Sicherheitsoptionen

