

USRobotics®

www.usr.com/es

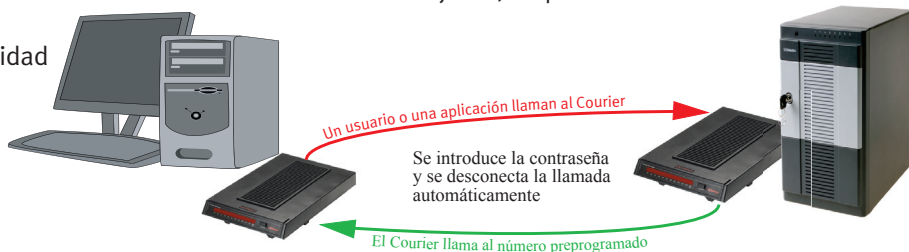
Soluciones telefónicas
orientadas a conexiones vitales
para la actividad comercial

La elevada velocidad de las conexiones de red actuales, del orden de miles de millones de bits por segundo en empresas y millones de bits por segundo incluso en el ámbito doméstico, hacen que sea fácil olvidar que, a menudo, la conexión más importante para la actividad de una empresa puede requerir tan solo miles o incluso cientos de bits por segundo. . .

En los momentos en que la fiabilidad, la flexibilidad y la seguridad a toda prueba sean lo más importante, se alegrará de haber elegido USRobotics.

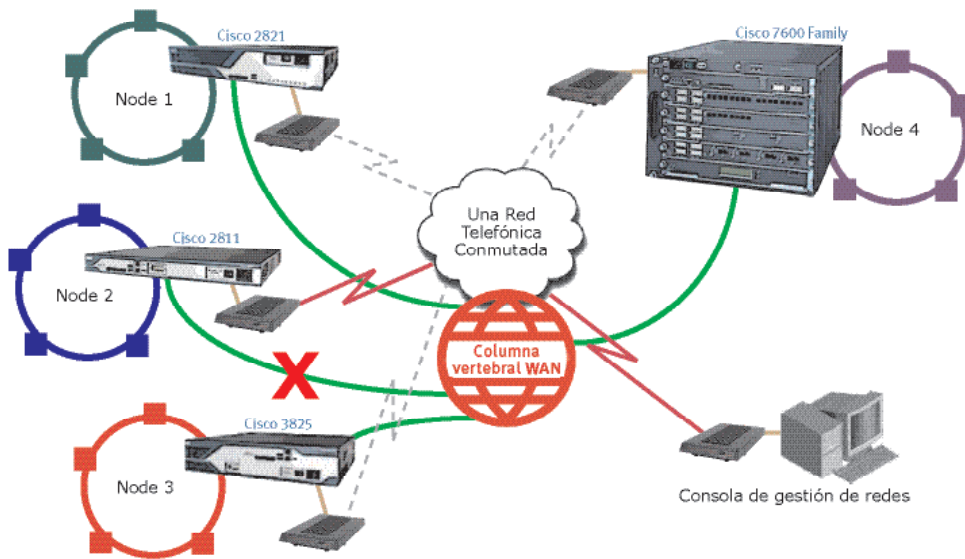
Courier 56K Business Modem para conexiones vitales para la empresa

- Tecnología V.Everywhere: Diseñado para funcionar en países de todo el mundo y cuenta con aprobación para su uso en más de 75 países.
- Kit VersaPower: Con cada Courier se suministra una fuente de alimentación de 110 V – 240 V con enchufes intercambiables para su uso en Norteamérica, EMEA y el Reino Unido.
 - También se adjunta un accesorio acoplable al cable de corriente para proporcionar alimentación en línea
 - Existen kits adicionales para otros países
- Rendimiento: Las pruebas internas efectuadas mediante los procedimientos estándar del sector demuestran que el Courier proporciona un rendimiento superior a la media en todo el intervalo de calidad de la línea telefónica, desde las condiciones más favorables hasta las más deficientes (en estas últimas, la ventaja frente a la competencia es especialmente evidente).
- Gestión remota/Actualización remota del firmware: Solucione problemas y realice operaciones de configuración (incluida la actualización de firmware) en los módems Courier desde cualquier lugar.
- Tecnología Advanced Line Probing: Esta característica garantiza la mejor conexión posible para cada línea telefónica. Mientras otros módems se limitan a reducir la velocidad hasta que la conexión es satisfactoria, el Courier es el único capaz de incrementar la velocidad de transmisión si las condiciones de la línea mejoran, lo que aumenta la velocidad de la conexión en curso.
- Devolución segura de llamadas: Con capacidad para más de 80 contraseñas
- Microinterruptores externos: Permiten configurar el courier sin necesidad de acceder mediante terminal.
- Garantía: De por vida



Aplicaciones principales

Uso de módems Courier para conexiones fuera de banda a una red Cisco



Aplicación	Descripción	P Código de USR primario	Características/ Ventajas principales
Conexiones fuera de banda	<p>Son muchos los componentes de red implantados en un ámbito geográfico muy amplio que incorporan posibilidades de gestión remota mediante conexiones serie o USB.</p> <p>Por ejemplo, la gama Cisco 2800 dispone de un puerto serie RS232 opcional, y la gama 3800 cuenta con un puerto RJ45 opcional (es necesario un cable, no incluido, de RJ45 a DB25).</p> <p>Routers, PBX, switches de fibra y equipos médicos de imagen son algunos de los dispositivos en los que esta aplicación resulta ventajosa.</p>	USR843453C Courier 56K Business Modem	<p>Aplicación</p> <ul style="list-style-type: none"> • Menores gastos de mantenimiento (menos desplazamientos a las instalaciones) • Acceso a los dispositivos en red incluso cuando el problema reside en las conexiones de alta velocidad <p>Módem Courier</p> <ul style="list-style-type: none"> • Sólido y fiable • Numerosas opciones de seguridad • Gestión remota • Garantía de por vida • Plataforma global
Puntos de venta	<p>Las transacciones breves de datos dependen más de un establecimiento rápido de la conexión que de la velocidad de la red. Los módems son una opción excelente para realizar conexiones rápidamente, utilizando algunos de los protocolos de baja velocidad de transmisión, pero elevada velocidad de conexión.</p> <p>Entre los equipos compatibles se encuentran las cajas registradoras, las terminales de lotería y las terminales de verificación de tarjetas bancarias.</p>	<p>USR843453C</p> <p>USR5638 (internal PCIe)</p> <p>USR802981-OEM (perfil de uso interno)</p> <p>USR205630G (número de serie externo)</p> <p>USR805637 (USB)</p>	<p>Aplicación</p> <ul style="list-style-type: none"> • Conexiones de red de acceso universal • Gran variedad de equipos compatibles <p>Módems USR</p> <ul style="list-style-type: none"> • Interfaces flexibles (USB, serie, PCI, PCIe)
Mantenimiento y seguimiento de servidores	<p>El acceso a servidores remotos para realizar labores de mantenimiento, diagnóstico y actualizaciones de software es esencial para poder ofrecer un servicio eficaz a los clientes.</p> <p>Las conexiones telefónicas son una opción excelente para realizar estas tareas de forma remota, incluso cuando el problema estriba en los recursos de red.</p>	<p>USR843453C</p> <p>USR802981-OEM</p> <p>USR5638 (internal PCIe)</p> <p>USR205630G (external serial)</p> <p>USR805637 (USB)</p>	<p>Aplicación</p> <ul style="list-style-type: none"> • Conexiones de red de acceso universal <p>Módems USR</p> <ul style="list-style-type: none"> • Interfaces flexibles (USB, serie, PCI, PCIe) • Numerosas opciones de seguridad

